

Jádro značky

Směrnice

1.0



Logo

Logo Ticketmaster je středobodem identity naší značky. A protože je tak snadno rozpoznatelné, je velmi důležité, aby byly tyto pokyny důsledně dodržovány. Standardní logo smí být používáno pouze v barvách bílá, neptunově modrá a kosmos černá.

Zapsaná ochranná známka

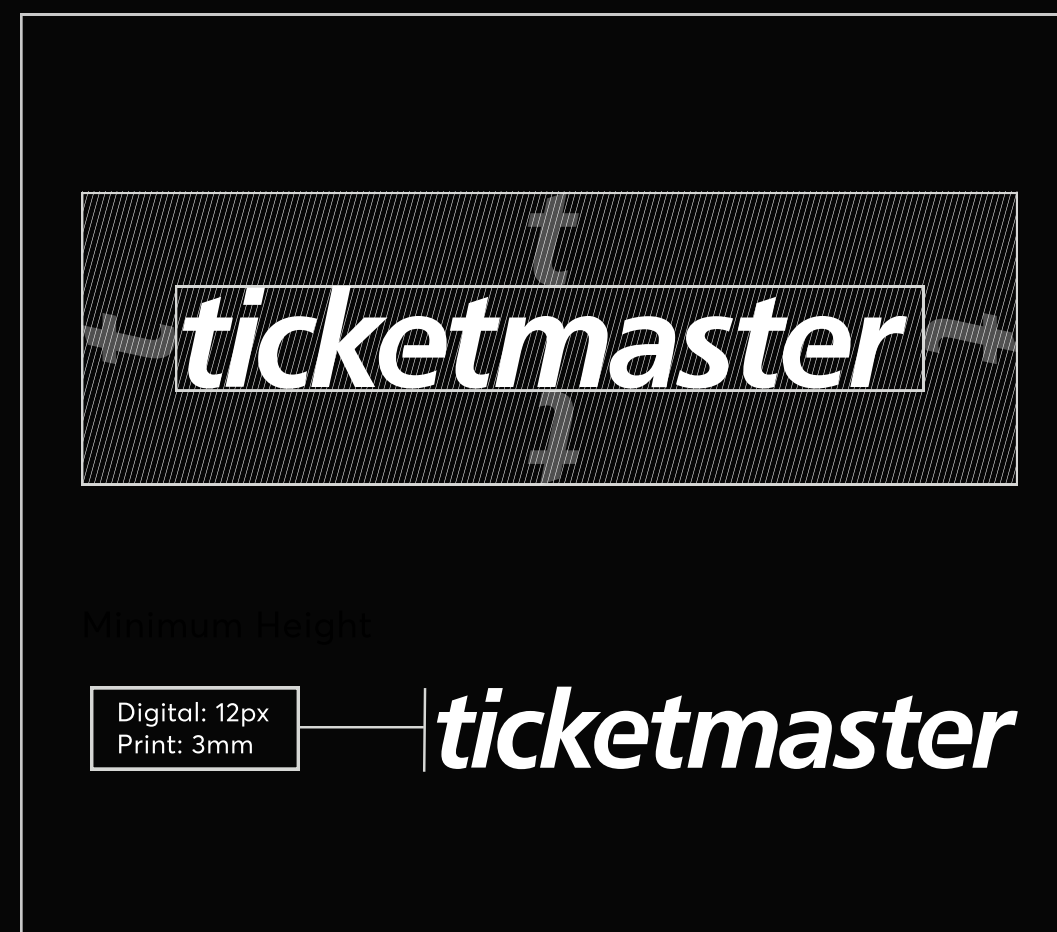
Slovní značka Ticketmaster je zapsanou ochrannou známkou a chceme zajistit, aby ji ostatní nezneužívali (nebo nepoužívali bez našeho svolení). Když používáme logo v našich vlastních produktech nebo marketingu, není nutné používat symbol ®. Když naše logo používají naši partneři, média nebo jiné třetí strany, žádáme je, aby používali naše logo se symbolem ®.



Když naše logo používají naši partneři, média nebo jiné třetí strany, žádáme je, aby používali naše logo se symbolem ®.

ticketmaster

ticketmaster®



Dostatečný prostor

Naše loga by měla být vždy obklopena dostatečným prostorem, přičemž minimální volná plocha by měla být rovna výšce písmene „t“ ve slovní značce.



Zkreslení

Při použití loga v komunikaci jej nezdeformujte ani nepřekreslujte.



Barva a písmo

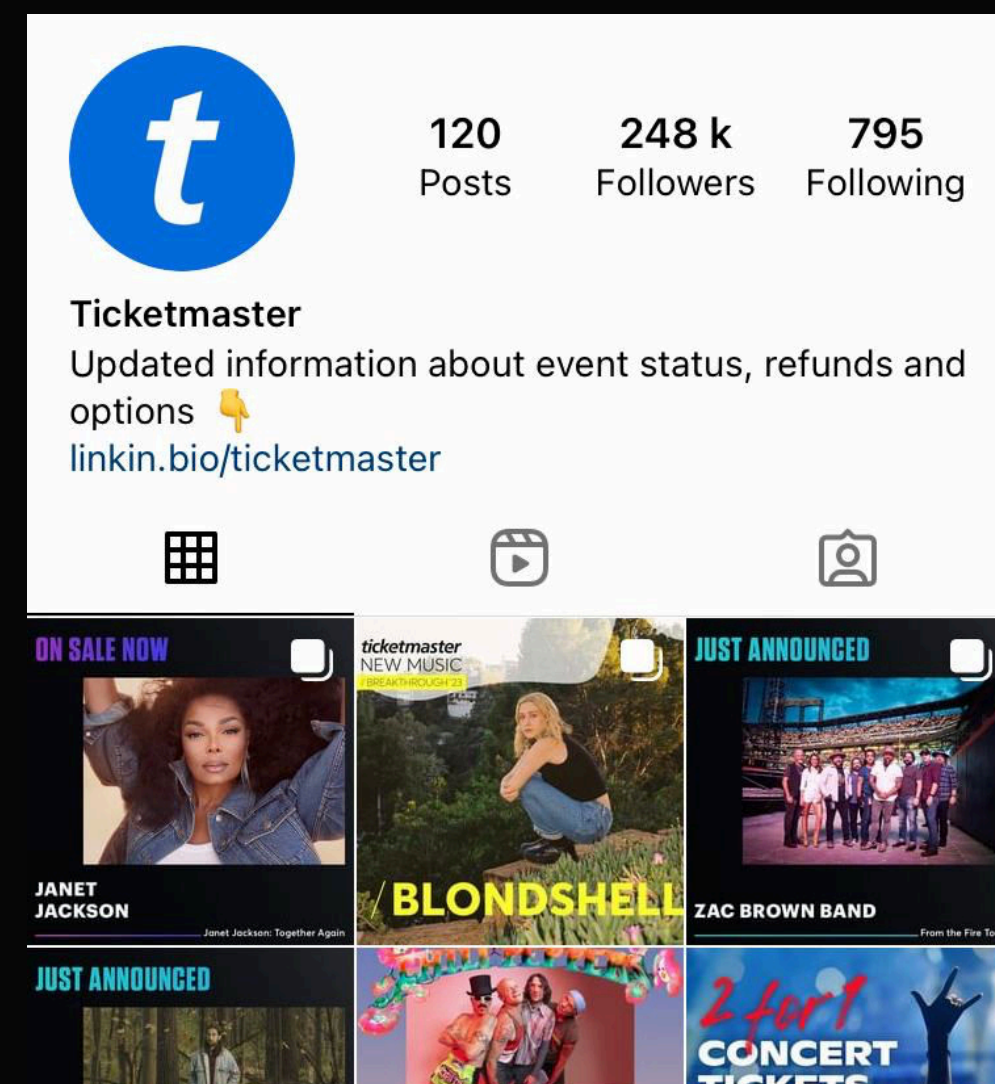
Nepoužívejte přechody barev ani neměňte logo na barvy, které nejsou součástí značky. Nikdy logo nezkracujte ani nepřetvářejte pomocí jiných písem. Používejte pouze schválený soubor s logem.

Použití písmene „t“ Ticketmaster

Pokud je prostor omezený nebo můžeme být flexibilní a dynamičtí, lze použít písmeno „t“ Ticketmaster; je však důležité, aby publikum pochopilo, že písmeno „t“ představuje značku Ticketmaster.

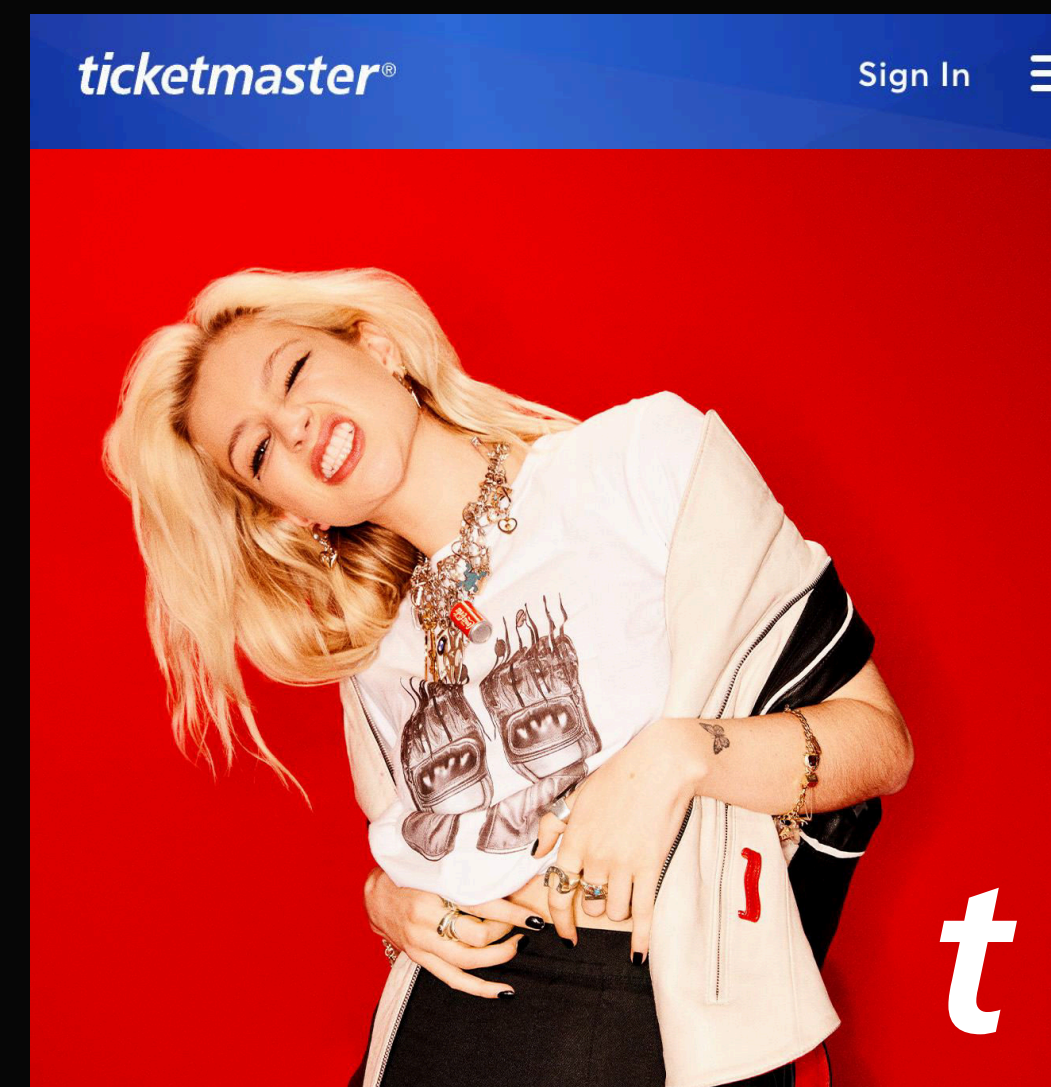
Písmeno „t“ je sekundární k našemu slovnímu znaku a nikdy by ho nemělo nahrazovat. Nejlépe se používá na stránkách Ticketmaster, jako jsou webové stránky, e-maily, blog a účty na sociálních médiích. Pokud se grafika objeví mimo tyto kontexty, musí být použit celý slovní znak, přičemž písmeno „t“ se použije jako sekundární a doplňková ikona, pokud to prostor dovolí.

A blue lowercase 't' logo in a bold, italicized sans-serif font.A white lowercase 't' logo in a bold, italicized sans-serif font, centered on a blue rectangular background.A white lowercase 't' logo in a bold, italicized sans-serif font, centered on a black rectangular background.A black lowercase 't' logo in a bold, italicized sans-serif font, centered on a white rectangular background.



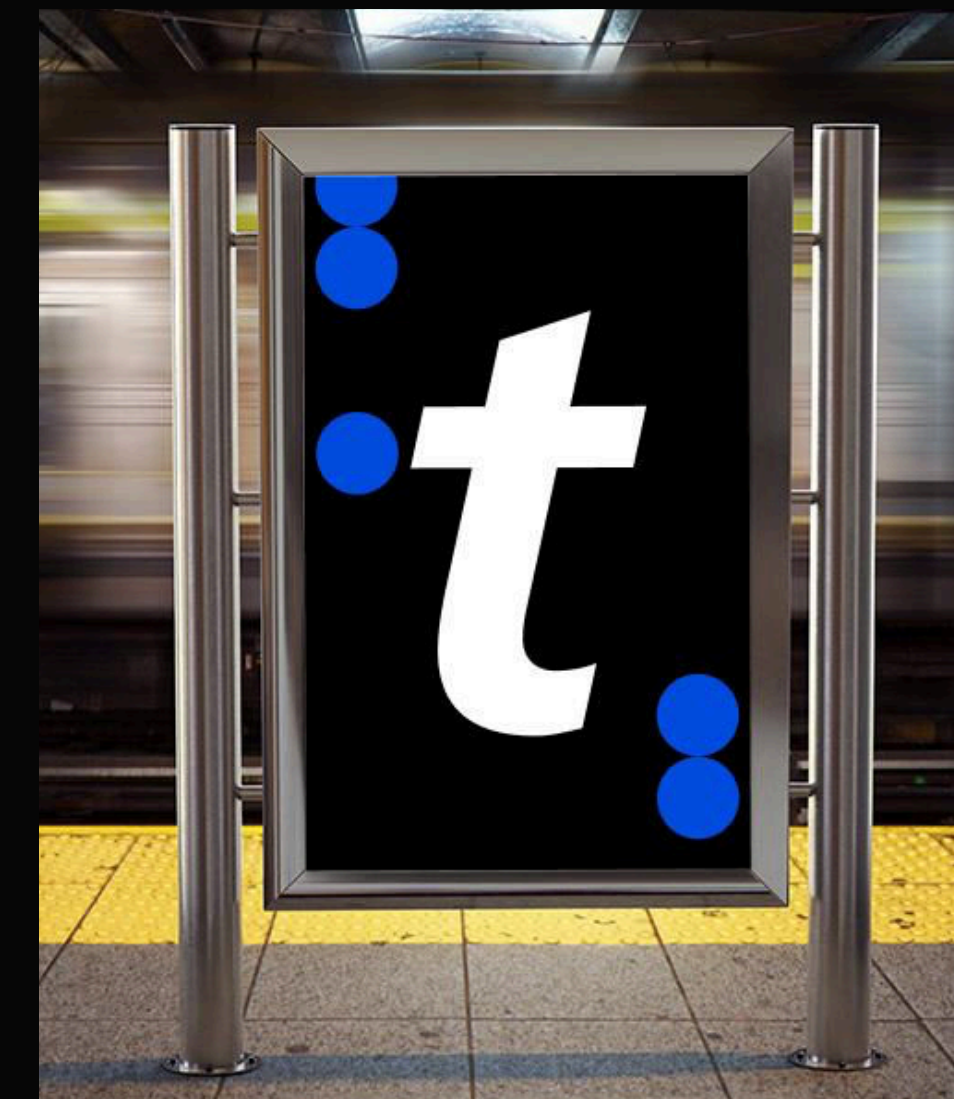
✓ Využití na sociálních sítích

Doporučujeme používat značku „t“ na sociálních sítích, kde je prostor omezený a značka „Ticketmaster“ je jasně rozpoznatelná díky dalším prvkům.



✓ Na fotografiích

Logo „t“ může být umístěno nad fotografií, pokud je zřetelné a čitelné. Ujistěte se, že celé logo Ticketmaster je viditelné jinde na stránce.



✗ Samostatné použití

Nepoužívejte písmeno „t“ jako jediné znázornění značky Ticketmaster.